

# Intensive learning

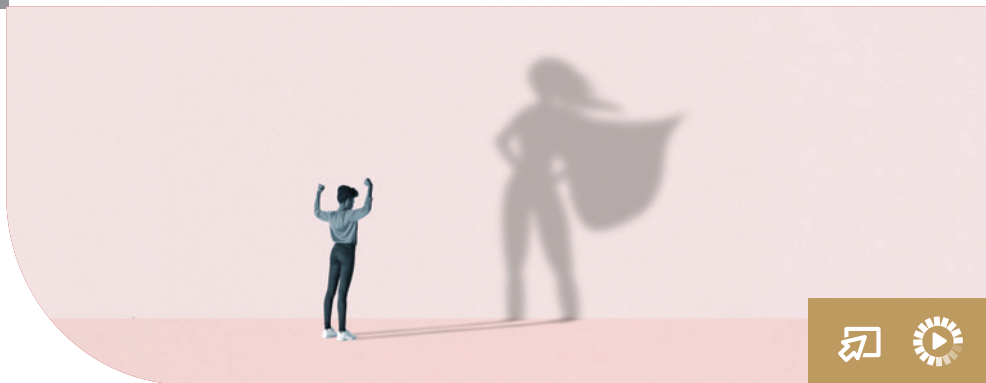
Corsi estivi online per adulti



PROGRAMMA  
GIUGNO • LUGLIO 2026



**CUBO**  
Condividere Cultura



## **STRUMENTI DI MOTIVAZIONE: TRA FALSI MITI ED ENERGIA DI CAMBIAMENTO.**

**CAPIRE E POTENZIARE LA MOTIVAZIONE**

**Da lunedì 29 giugno a giovedì 2 luglio dalle 17:30 alle 19:30**

Il corso ha come obiettivo fornire delle chiavi di lettura rispetto alla motivazione, per meglio operare nei contesti quotidiani e organizzativi. Scopo del laboratorio è conoscere le leve e le risorse che stanno alla base dell'energia del pensiero positivo e della visione personale per potere reagire e fronteggiare i cambiamenti. Partendo da teorie sociologiche, psicologiche e organizzative, individuamo gli strumenti e le strategie per capire la nostra percezione della motivazione.



## NUMEROLOGIA DELLE SFIDE

### CAPIRE E TRASFORMARE I PUNTI DI TENSIONE

Da lunedì 6 a giovedì 9 luglio dalle 17:30 alle 19:30

Il laboratorio offre un'introduzione pratica ed esperienziale alla numerologia come strumento di autoconoscenza. Attraverso l'analisi della data di nascita, i partecipanti impareranno a identificare le proprie "sfide numerologiche" – aree tematiche di tensione o difficoltà ricorrenti – e a confrontarle con il proprio "numero del destino", ovvero la direzione evolutiva indicata dal percorso di vita. L'obiettivo non è solo interpretativo, ma trasformativo: fornire chiavi di lettura e strumenti concreti per riconoscere, ristrutturare e integrare queste sfide, trasformandole in risorse personali.



## FENG SHUI

### LABORATORIO DI ARCHITETTURA DEL BENESSERE

Da lunedì 13 a giovedì 16 luglio dalle 17:30 alle 19:30

Il corso esplora la relazione che lega ciascuno di noi ai nostri spazi abitativi e lavorativi. Un viaggio nelle dimensioni dell'abitare per comprendere come l'ambiente può diventare uno strumento generatore di benessere. Gli incontri hanno lo scopo di approfondire i seguenti temi centrali: la percezione e l'interazione psico-fisica con lo spazio; la relazione fra ambiente e qualità del sonno; progettare le emozioni mediante il colore; l'influenza dell'ambiente sulla qualità lavorativa. Affronteremo questi argomenti facendo interagire le antiche conoscenze del Feng Shui con le contemporanee ricerche in neuroscienze, psicologia ambientale, neurofisiologia, con l'obiettivo di fornire una visione ampia e interconnessa di tutti gli aspetti che entrano in campo quando parliamo di spazio e benessere psico-fisico.



## LIANE NELLA GIUNGLA

**STRUMENTI PER RAFFORZARE IL PROPRIO EQUILIBRIO EMOTIVO NELLE SITUAZIONI DI LAVORO**

**Da lunedì 20 a giovedì 23 luglio dalle 17:30 alle 19:30**

La vita sul lavoro è una giungla? Non proprio, ma può capitare di sentirsi persi in un territorio difficile e rischioso. E se avessimo una liana a cui aggrapparci? Potremmo sorvolare più agilmente le difficoltà e affrontare meglio i periodi critici. La nostra liana più solida è l'intelligenza emotiva. In ogni ambiente di lavoro ed in ogni ruolo professionale si incontrano momenti, situazioni o persone che possono metterci in piccola o grande difficoltà. Cambiamenti, atteggiamenti, decisioni, aggressività o stress, ad esempio, possono metterci alla prova, soprattutto sul piano emotivo. Molti pensano che le emozioni creino più che altro problemi, invece, se sappiamo avvalercene, diventano liane, formidabili risorse per attraversare le criticità. In questo laboratorio scopriremo come funzionano le emozioni, come governare quelle più critiche e attraverso quali strumenti pratici si può migliorare il proprio equilibrio emotivo.



## partners

**Colibrì Team** è un team di Consulenti e Imprenditori che offre soluzioni personalizzate per le sfide aziendali e professionali. La loro missione è guidare le organizzazioni e gli individui verso il successo attraverso un approccio collaborativo e orientato ai risultati. Offrono una vasta gamma di servizi di Consulenza, Formazione e Affiancamento che coprono diverse aree, tra cui strategia aziendale, gestione del cambiamento, sviluppo organizzativo, leadership e gestione della comunicazione.

**Elisa Cavazzini** dopo gli studi in lingue estere inizia a lavorare in diversi ambiti fino alla scoperta della numerologia da cui nasce una vera e profonda passione che la porta a realizzare dei corsi di formazione sia in ambito privato che professionale.



**SpazioUmano** è un centro di ricerca, formazione, consulenza e progettazione fondato e diretto dall'arch. Marzia Mazzi. SpazioUmano promuove una nuova cultura del progetto che unisce le antiche conoscenze del Feng Shui e della Medicina Tradizionale Cinese alle ricerche in psicologia ambientale, neuroscienze e neurofisiologia applicate allo spazio, per generare ambienti che sostengano il benessere delle persone. Il metodo - frutto di una visione unica in Italia - fa dialogare l'approccio olistico e quello scientifico per restituire una visione completa delle dinamiche che entrano in gioco nella relazione tra spazio e persona.



**Simonetta Pugnaghi** da oltre 35 anni è consulente di direzione, formatrice, counselor e coach professionale. Ha affiancato numerosissime aziende, imprenditori, tecnici e manager nello sviluppo dell'efficacia e dell'efficienza personale e di team.



### Info

I laboratori si svolgono **online** sulla piattaforma **streaming** di CUBO. La partecipazione è **gratuita** con iscrizione obbligatoria su [cubounipol.it](http://cubounipol.it)



La prenotazione  
è obbligatoria su  
[cubounipol.it](http://cubounipol.it)



Il laboratorio è  
in streaming

**CUBO** è il museo d'impresa del Gruppo Unipol, realizzato per condividere esperienze attraverso il linguaggio della cultura. Raccontiamo l'identità, il patrimonio culturale e la storia di Unipol tramite la cultura, l'arte e l'educazione alle nuove generazioni ponendo sempre la persona al centro.

Ci occupiamo di raccogliere, **conservare e valorizzare il patrimonio artistico e storico del Gruppo**. Sosteniamo la collaborazione con le istituzioni, le eccellenze locali, nazionali e internazionali per divulgare i valori dell'impresa, consapevoli che la cultura è il principale strumento di sviluppo, inclusione e dialogo sociale.

**CUBO** nasce nel 2013 all'interno della piazza sopraelevata della sede Unipol di Porta Europa a Bologna, nel 2021 apre la seconda sede in Torre Unipol a Bologna e nel 2025 apre la terza sede in Unipol Tower a Milano.



Tel. 051.507.6060



Tel. 051.507.6060



Tel. 02.6402.9090



**CUBO**  
Condividere Cultura

